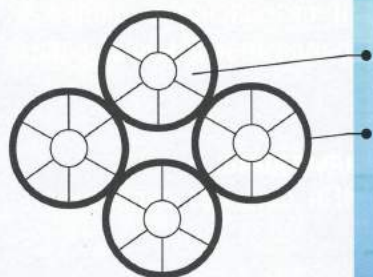




www.emcable.ru



Многопроволочная уплотнённая алюминиевая жила

Изоляция из светостабилизированного самозатухающего сшитого полиэтилена

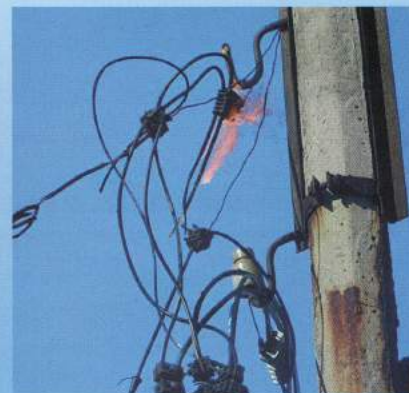
ТУ16.К71-463-2014

СИПн-2 – провод самонесущий с алюминиевыми жилами, с изоляцией из светостабилизированного самозатухающего сшитого полиэтилена, с нулевой несущей жилой из алюминиевого сплава, изолированной светостабилизированным самозатухающим сшитым ПЭ для магистралей ВЛ и линейных ответвлений от ВЛ в атмосфере воздуха типов II и III по ГОСТ 15150-69, в том числе на побережьях морей, соленых озер, в промышленных районах и районах засоленных песков.

СИПн-4 – провод самонесущий с алюминиевыми токопроводящими жилами, с изоляцией из светостабилизированного самозатухающего сшитого ПЭ, без несущего элемента для ответвлений от ВЛ к вводу и для прокладки по стенам зданий и инженерных сооружений, а также в сетях наружного освещения в атмосфере воздуха типов II и III по ГОСТ 15150-69

В результате применения специального материала, провод не только не распространяет горение, но и не образует горящих капель при воздействии пламени.

К чему может привести возникновение пламени на проводах:



📍 430006, г. Саранск,
2-я Промышленная, 10А

✉ sp@emcable.ru

☎ +7 (8342) 333-136,
333-061,
380-207,
380-209,
380-305.

Применение самонесущего изолированного провода, не распространяющего горение марки СИПн сделает электрические сети низкого напряжения более безопасными!



Преимущества применения самонесущего изолированного провода марки СИПн:

Возможность эксплуатации в условиях повышенной пожароопасности;

Применение провода СИПн обеспечивает надежную работу энергообъектов и безопасность людей в условиях повышенной пожароопасности, в том числе в условиях длительного периода аномально высоких температур воздуха.

Возможность безопасного использования проводов для организации вводов в жилые дома;

Подключение электроснабжения домов с использованием провода марки СИПн снижает вероятность возникновения возгорания объектов жилой инфраструктуры.

Меньшая повреждаемость линий электропередачи в случае возникновения короткого замыкания либо воздействия открытого пламени;

Применение провода СИПн повышает надежность эксплуатации линии электропередачи.

Повышенная безопасность эксплуатации линии в местах постоянного нахождения людей

Нераспространение пламени в случае возгорания линии и малая вероятность падения капель расплавленного полиэтилена при горении изоляции провода марки СИПн позволяют обеспечить безопасность находящихся рядом людей.

Испытания на нераспространение горения в ИЦ «Оптикэнерго»

По результатам испытаний в ИЦ «Оптикэнерго», г. Саранск, проведенных с участием представителей ОАО «Россети», завода ООО «ЭМ-КАБЕЛЬ» и ОАО «ВНИИКП» рекомендовано включить провод СИПн в ГОСТ 31946-2012.

Испытания образцов самонесущих изолированных проводов для воздушных линий электропередачи марок СИПн-2 3x50+1x70-0,6/1 и СИПн-2 3x50+1x50-0,6/1 на нераспространение горения при одиночной прокладке

Традиционный СИП-2 3x50+1x50-0,6/1



Время воздействия
пламени – 120 секунд

После завершения
воздействия пламени

Образец серийно выпускаемого по ГОСТ 31946-2012 марки СИП-2 3x50+1x50-0,6/1 распространяет горение при одиночной прокладке и образует горячие капельки / частицы при горении

СИПн-2 3x50+1x70-0,6/1 производства ООО «ЭМ-КАБЕЛЬ»



Время воздействия
пламени – 120 секунд

После завершения
воздействия пламени

Образец марки СИПн-2 3x50+1x70-0,6/1 не распространяет горение при одиночной прокладке